

Hubi-Meeting im Bergischen Land-Nr 2

Stand: 27.06.08 08:11 Termin: 29.6.08

Nr	Name	Zusage	Kanal	Mitbringsel
1	anke4608	Sicher	186	Nudelsalat Sack-Kohle
2	Stanilo	Sicher	72	Kanaltafel
3	frankyfly	Abgesagt :(64;65	Teller, Messer, Gabeln, Grill (trotzdem)
4	Flyfrog	Sicher	2G4	Würstchen, Putenschnitzel
5	Boris-Moeller	Sicher	62	
6	RT1150	Gemeldet	2G4	Wasser, Grillwürste
7	helistarter	Sicher	78(S?)	totes Getier (Grillzeug) ;)
8	FlyBill	Sicher	75	Soßen, Ketchup, Senf
9	guterolli	Krank :(71 (S)	Kaffee
10	Werner123	Sicher	68	
11	Kraftei	Sicher	76	Fanta/Cola
12	Heli jürgen	Gemeldet	71	Kaffeeautomat+Zubehör
13	Wiski (Jürgen)	Sicher		siehe Kraftei
14	Katrin	Sicher		siehe Flyfrog
15	werner.pr	Sicher	77/109	
16				
17				
18				
19				
20				
21				
22				
23				
24				
25				

Regeln für die Teilnahme am RHF-Helimeeting am 29.06.2008

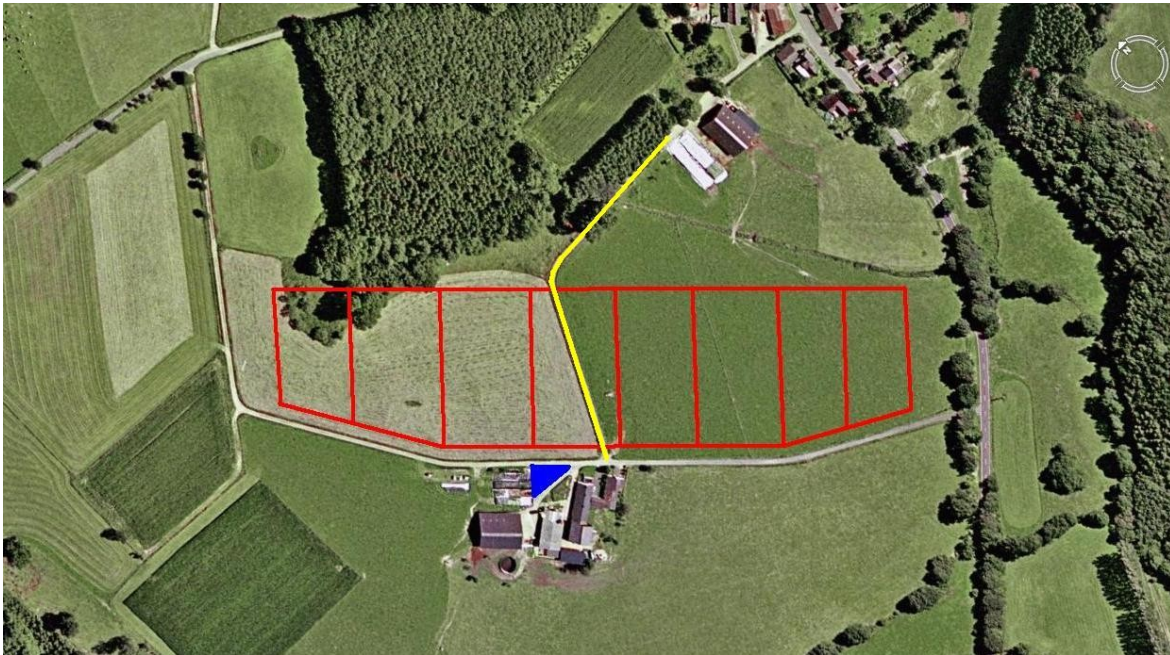
- §1. Es ist ein Versicherungsnachweis vorzulegen. Ohne diesen wird keine Starterlaubnis erteilt.
- §2. Den Anweisungen von Harald Thüssing bzw. seinen Helfern ist unbedingt Folge zu leisten.
- §3. Das Überfliegen von Personen und Tieren ist verboten! Hierzu gehören auch Spaziergänger, die unter Umständen den Flugkorridor kreuzen!
- §4. Es ist nur der rot gekennzeichnete Flugkorridor zu nutzen. Ein (gekennzeichneter) Teil der Strasse ist für Flugzeuge als Startbahn nutzbar. Hierbei ist unbedingt auf andere Personen im Startbereich zu achten (öffentlicher Grund!).
- §5. Durch den Flugkorridor verläuft ein Feldweg (gelb gekennzeichnet). Es ist unbedingt darauf zu achten, dass auf diesem auch manchmal Spaziergänger unterwegs sind. Auch hier gilt der §3.
- §6. Das Parken ist nur auf der blau markierten Fläche erlaubt. Bitte beachtet, dass auch am Sonntag u.U. landwirtschaftlicher Verkehr auf den Wegen unterwegs ist.
- §7. Sender dürfen nur in Betrieb genommen werden, wenn eine entsprechende Frequenzklammer daran angebracht ist. Klammern sind bei Harry in der Garage erhältlich.
- §8. Der jeweilige „Flugleiter“ trägt keinerlei Verantwortung im gesetzlichen Sinne (ausgebildeter Flugleiter). Er weist lediglich die Teilnehmer auf die Vorgehensweisen hin.
- §9. Jeder ist für sich selbst und seinen Flugbetrieb verantwortlich. Er kann aber aus wichtigem Grund von Harry (Beauftragter der Eigentümer) vom Flugfeld verwiesen werden.
- §10. Starten ist nur nach Absprache mit den in der Luft befindlichen Piloten und dem jeweiligen „Flugleiter“ erlaubt.
- §11. Kinder sind zu jeder Zeit von den Eltern zu beaufsichtigen, bzw. einer dann verantwortlichen Aufsichtsperson zuzuweisen.
- §12. Jeder Teilnehmer bestätigt durch seine Unterschrift, dass er alle hier aufgeführten Regeln gelesen und verstanden hat und sich daran hält.
- §13. Es dürfen nur Modelle mit Elektroantrieb oder Modelle ohne eigenen Antrieb gestartet und geflogen werden. Der Betrieb von Modellen mit Verbrennungsmotor ist nicht gestattet.

Diese Regeln sind nicht gegen uns, sondern für uns gemacht. Wenn sie jemand ergänzen bzw. ändern möchte, kann er sich jederzeit an uns wenden. Bitte beachtet diese Regeln. So können wir sicher sein, dass es ein schönes Treffen wird und gegebenenfalls (eventuell auch mal an anderer Stelle) wiederholt werden kann.

Flugkorridor rot gekennzeichnet!

Parkplätze blau gekennzeichnet!

kreuzender Feldweg gelb gekennzeichnet!



Vergrößerte Darstellung

