

Arcus - Sport ARF

No. 3188

**Inklusive**  
**BL-Outrunner, BL-Regler,**  
**Klapp-Prop Luftschraube und**  
**6 Servos**



Der Arcus Sport ist ein robuster, komplett in Arcel geschäumter Elektro-Segler für den fortgeschrittenen Modellpiloten. Das Einsatzspektrum reicht vom Thermik- und Hangflug über spannendes Fliegen bis zum einfachen Kunstflug. Aufgrund der idealen Abmessungen hat das Modell sehr gute Flugeigenschaften und ist andererseits transportfreundlich. Der groß dimensionierte Rumpf ist äußerst robust.

Dies erhöht zum Einen die Sichtbarkeit, wenn die Kreise hoch in der Thermik gedreht werden und ermöglicht zum Anderen Landungen in etwas robusterem Gelände, wie es am Hang oder in alpinem Gelände immer wieder vorkommt. Der Arcus Sport ist bereits mit einem kraftvollen Brushless-Außenläufer und einer groß dimensionierten Klappluftschraube mit Alu-Spinner ausgerüstet. Damit lassen sich kraftvolle Steigflüge einfach und sicher durchführen. Der mitgelieferte Brushless-Regler wird zum Beispiel über einen 3-Stufen Schalter des Senders betätigt.

Die sechs Mini-Servos sind komplett mit den dazugehörigen Verlängerungskabeln und zwei V-Kabeln anschlussfertig eingebaut. Als Stromversorgung wird ein 3s-Lipo-Akku mit 3200 mAh eingesetzt (nicht im Lieferumfang enthalten).

Der robuste 4-Klappenflügel ist durch das bereits serienmäßig eingebaute und umschäumte Alu-Rohr besonders verwindungssteif.

Dadurch reduziert sich unter anderem der Montageaufwand des Arcus Sport wesentlich. Durch die Ausführung als T-Leitwerk wird das Höhenleitwerk bei Landungen im Gras zusätzlich geschützt. Im Seitenleitwerk befindet sich ebenfalls ein umschäumtes Alu-Rohr, das zur Stabilisierung beiträgt und gleichzeitig Kabelkanal für das Höhenleitwerkservos ist.

Die Montage des Arcus Sport beschränkt sich im Wesentlichen auf den Einbau der Gestänge und Ruderhörner und das Aufbringen der Dekor-Teile.

#### Steuerfunktionen:

Seitenruder, Höhenruder, Querruder, Wölb/Landeklappen, Drehzahlregler.

#### Lieferumfang:

Schaumteile Rumpf, Fläche, Leitwerk fertig verklebt  
BL- Outrunner, BL-Regler, Klapp-Prop, 6 Servos eingebaut.

#### Empfohlenes Zubehör:

FF-10 (T10CG) - R6008 HS 2,4 GHz No. F7034

#### Technische Daten:

Spannweite ca.	2600 mm
Länge ca.	1500 mm
Gesamtflächeninhalt ca.	58 dm <sup>2</sup>
Fluggewicht ca.	2000 g
Flächenbelastung ca.	34,4 g/dm <sup>2</sup>

**Unverbindlich empfohlener Verkaufspreis: 249,00 €**

Liefertermin: September



**Bellanca 7 Citabria + Benzinmotor No. 2505**  
**Bellanca 7 Citabria No. 2506**



Bereits im Jahr 1946 wurde die Bellanca im Original von der Aeronca Manufacturing Company als Alternative zu der Piper J-3 Cub hergestellt. Bis zum Jahr 1951 wurden von diversen Baureihen bereits

über 10.000 Flugzeuge hergestellt. Die Ursprungstypen waren nur mit einem 65 PS Motor ausgestattet, was sich jedoch im Laufe der Jahre bis zum 150 PS Lycoming Motor erhöhte. Dies gilt auch für die Spannweite von ehemals 9,75 Meter, die in den 70er Jahren auf 10,50 Meter vergrößert

wurde. Insgesamt wurden weit über 20.000 Maschinen verkauft und damit zählt die Bellanca mit zu den erfolgreichsten Konstruktionen dieser Art.

Die robbe-Bellanca ist nicht nur die ideale Schleppmaschine für die robbefiber Segelflugmodelle, sondern auch ein reizvoller Hochdecker für einfachen Kunstflug. Die gut wirkenden Landeklappen, die starke Motorleistung lassen beeindruckende Kurzstarts und -landungen leicht gelingen.

Das Modell ist ein vorbildähnlicher Nachbau der bekannten Bellanca Super Citabria. Es wurde dabei auf optimale Praxistauglichkeit geachtet. Deshalb ist der Rumpf leicht verlängert worden, was sich positiv in den Flugeigenschaften, wie z.B. beim Seglerschlepp auswirkt.

Sowohl die Rumpffelle wie auch Tragflächen und Leitwerke werden perfekt in Holz-Lasertechnik gefertigt. Die komplette Bespannung ist in Oracover® Folie ausgeführt. Das stabile Fahrwerk und die perfekte Flächenverstrebung sind nicht nur zweckmäßig sondern runden das schöne Erscheinungsbild

ab. Die GFK Motorhaube und die Radschuh sind bereits einbaufertig lackiert. Im Rumpfboden befindet sich ein Schacht für die Aufnahme des Expansionschalldämpfers. Die Schleppkupplung ist serienmäßig eingebaut. Alle Ruder sind einbaufertig und müssen nur noch anscharniert

werden. Beschlagteile und Räder liegen dem Modell bei.

Die Bellanca kann sowohl mit als auch ohne Motor bestellt werden.

#### Lieferumfang

- Motor 65 cm<sup>3</sup> RCGF 1-Zylinder Benzin-Motor mit Walbro Vergaser, elektronischer Zündung,
- Luftschraube,
- Krümmer und hochwertigem Expansionsdämpfer.

#### Technische Daten:

Spannweite	ca. 2400 mm
Länge	ca. 1820 mm
Tragflächeninhalt	ca. 96 dm <sup>2</sup>
Höhenleitwerkinhalt	ca. 16 dm <sup>2</sup>
Fluggewicht	ca. 8800 g
Flächenbelastung	ca. 78,5 g/dm <sup>2</sup>

#### Funktionen:

- Querruder
- Seitenruder
- Höhenruder
- Landeklappen
- Motordrossel
- Schleppkupplung

#### Empfohlenes Zubehör:

- 1 Stück Nr. F7034 FF-10 (T10CG) - R6008 HS 2,4 GHz
- 9 Stück Nr. F 1395 Servo S9452 für alle Funktionen
- 1 Stück Nr. 4590 Akku 6V 3500 mAh für Empfängerstromversorgung
- 1 Stück Nr. 4587 Power Pack 4NiMH 2500 FI.

#### Bellanca 7 Citabria + Benzinmotor No. 2505

**Unverbindlich empfohlener Verkaufspreis: 1189,00 €**

Liefertermin: Oktober

#### Bellanca 7 Citabria No. 2506

**Unverbindlich empfohlener Verkaufspreis: 799,00 €**

Liefertermin: Oktober



Easy-Start, Flugmodellstartwagen

No. 2519



Startwagen in hochwertiger Ausführung als sichere Starthilfe für Flugmodelle, wie z.B. Robbe fiber Segelflugmodelle.

Sie haben einen Großsegler oder ein wertvolles Modell, das sich nur schwer aus der Hand starten lässt?

Kein Problem, der Easy Start ist Ihr zuverlässiger Helfer bei Eigenstart oder Motor-Segler-schleppflug. Deshalb wird er auch gerne im Clubbetrieb eingesetzt, da er für nahezu alle Modelle eingesetzt werden kann.

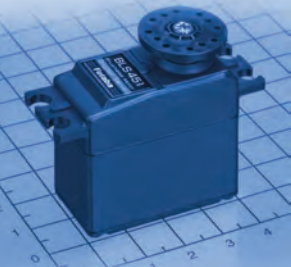
Das stabile, verchromte Metallgestell ist bereits komplett verschweißt, deshalb beschränkt sich die Endmontage lediglich auf das Anbringen der Räder und Schaumstoffauflagen. Bedingt durch seine 150 mm großen Räder ist ein guter Geradeauslauf gewährleistet, der zum sicheren Start mit beiträgt.

**Technische Daten:**

Gewicht:	1800 g
Länge:	710 mm
Breite:	360 mm
Höhe:	390 mm
Rad Ø:	150 mm
Reifenbreite:	26 mm
Achsabstand:	580 mm
Achs Ø:	8 mm
Gestell Ø:	6 mm

**Unverbindlich empfohlener Verkaufspreis: 142,00 €**

Liefertermin: Sofort



**T8FG-R6008HS 2,4 GHz M2**

**No. F7035**

Kompakte, handliche und formschöne 8 Kanal Computeranlage mit integrierter 2,4 GHz FASST Technologie.



**Lieferumfang**

- 1 Sender T8FG 2,4 GHz FASST
- 1 Empfänger R6008HS 2,4 GHz FASST
- 1 Senderakku 7,2 V NiMH 1700 mAh
- 1 Steckdosenlader Tx-Rx 170 / 150 mA
- 1 Schalterkabel
- 1 Schraubendreher

Kompatibel mit den Empfängern R6004FF, R606FS, R6106HF/C, R607FS, R617FS, R608FS, R6008HS, R6014FS und R6014HS.

**Hinweis:**

Diese Futaba Artikel können in F, I, GB, CH, E, N, S, Amerika und Asien nicht über robbe bezogen werden. Die Beschreibungen in der jeweiligen Landessprache dient nur zur Information.

## Vollständig ausgebaute 8-Kanal-Computer-Anlage der gehobenen Leistungsklasse mit integrierter 2,4 GHz FASST-Technologie.

Das FASST System ist ein Spread Spectrum System mit Frequenz Hopping (FHSS). Es darf daher eine maximale Leistung von 100 mW EIRP abstrahlen und besitzt somit ausreichende Reserven, auch für Großflugmodelle und Jets.

- Keine Gleichkanalstörungen, nahezu unstörbar, unempfindlich gegen Elektromog.
- Zentraler Punkt ist das hochauflösende 128 x 64 Dot-Grafik-Display mit Hintergrundbeleuchtung welche für gute Lesbarkeit sorgt.
- Das elegante und klare Design der Anlage wird durch das neue Cap-Touch-System ermöglicht. Kontaktlose Sensoren welche einen 3D-Hotkey nachbilden, erlauben eine glatte und geschlossene Oberfläche ohne hervorstehende Bedienelemente.
- Einfachste Programmierung in Verbindung mit der grafisch geführten Benutzeroberfläche, die Menüstruktur und Bedienung wurde von den FX30/FX-40 Anlagen weitgehend übernommen.
- Die Software ist in 8 Sprachen ausgeführt: Deutsch, Englisch, Französisch, Italienisch, Spanisch, Tschechisch, Russisch oder Holländisch.
- Spezielle Präzisions-Kreuzsteuerknüppel mit Digitaler Trimmung und Trimmwertspeicher. Besonderer Wert wurde auf das Steuergefühl beim Durchfahren der Mittelposition gelegt. Erleben Sie das neue Steuergefühl.
- Die seitlich angebrachten Drehgeber ermöglichen eine praktische Bedienung von Zusatzfunktionen ohne Loslassen der Steuerknüppel.
- Die Anlage verfügt über insgesamt 10 Kanäle (8 Prop- und 2 Schaltkanäle), wobei die Kanalreihenfolge frei wählbar ist.
- Der Sender ist mit 4 Analog-Drehgebern und 8 Schaltern bereits voll ausgestattet und benötigt kein weiteres Zubehör. Für nahezu alle Funktionen sind die Schalter oder Steueregeber frei wählbar.
- Eine umfangreiche Software bietet auch für funktionsträchtige Motor-, Segelflug- und Hub-schrauber-Modelle alle notwendigen Funktionen.
- Ausreichend freie Programmierer, wahlweise mit 5-Punktkurve, lösen auch komplexe Mischfunktionen.
- Integriertes Lehrer-Schüler-System mit Einzelfunktions-Umschaltung. Frei konfigurierbare Schüler-Lehrerkanalzuordnung.
- Über die SD-Karte kann die Software der Anlage jederzeit vom Anwender selbst auf den neuesten Stand gebracht werden.
- 20 Modellspeicher intern, unendlich erweiterbar per SD-Karte - 3862 Modelle pro 2 GB.



SD Karte

### Hinweis:

Diese Futaba Artikel können in F, I, GB, CH, E, N, S, Amerika und Asien nicht über robbe bezogen werden. Die Beschreibungen in der jeweiligen Landessprache dient nur zur Information.

## Funktionen Allgemein

- 8 Proportionalkanäle plus 2 Schaltkanäle
- 4 Steuerknüppelfunktionen, 8 Schalter, 4 Drehgeber
- 2 Betriebsstundenzähler, davon einer modellspeicherbezogen
- 2 freie einstellbare Stoppuhren, mit Memory Funktion
- Umschaltbare Groß-Anzeige der Stoppuhren
- Funktion Tastensperre
- Modellwahl, 20 interne Modellspeicher, erweiterbar um bis zu 3862 Modelle per optionaler SD-Karte (2 GB)
- Modellspeicher Direktwahl aus dem Startdisplay
- Trimmwertanzeige in Step oder %, mit Null-Setzung durch Trimm Speicher.

## Funktionen System

- Lehrer-Schüler-Betrieb mit Einzelfunktionsumschaltung und Mix-Betrieb
- Trainerfunktion auch für virtuelle Kanäle, 8 bzw. 12 Kanal-Betrieb
- Frei konfigurierbare Schüler-Lehrer Kanalzuordnung
- Hardware-Umpolung für alle Geber und Schalter
- Stick-Modeeinstellung 1-4
- Benutzername mit 10 Zeichen
- Sprachauswahl Deutsch, Englisch, Französisch, Italienisch, Spanisch, Tschechisch oder Holländisch.

## Funktionen Basis

- Grafischer Servomonitor mit Neutral- und Servotest
- Modellwahl und Kopierfunktion, Modellname mit 10 Zeichen
- Modelltypwahl, Motormodell, Segler, Heli
- Frequenzumschaltung General/France und Modulationsumschaltung 7/12 Kanal.
- Frei einstellbare Ausgabe-Reihenfolge für die Kanäle 1-8
- Frei wählbare Steuergeber - und Trimmerauswahl für alle Funktionen
- Frei wählbare Steuergeber und Trimmerauswahl auch für virtuelle Kanäle.
- Für alle Steuergeber (auch Schalter etc.) frei wählbare Trimmerauswahl
- Digitale Steuerknüppeltrimmung, wahlweise mit Normal- oder ATL (asymmetrischer) Trimmfunktion. Wahlweise im Gruppenmodus (wirksam in allen Flugzuständen) oder im Einzelmodus, (wirksam nur in dem jeweiligen Flugzustand).
- Freie Geberzuordnung für die Schaltkanäle 9 + 10.
- Servomittenverstellung für Kanäle 1-8
- Servoumpolung für Kanäle 1-10
- Failsafeeinstellung, Kanal 3 (Gas) im 7-Kanal-Modus, für alle Kanäle im Multimodus.
- Servowegeinstellung mit Limit-Funktion (ATV) für die 8 Propkanäle
- Endpunkteinstellung mit Limiterfunktion für Kanäle 1-8
- Motor-Aus-Funktion
- Leerlauf 2
- Trimm Step Einstellung

## Funktionen Motormodell

Umfangreiche Mischermenüs für Modelle mit bis zu 4 Flächenservos. Neben der Wahl des Flächentyps kann auch zwischen den Leitwerksvarianten, Normal, getrenntes Höhenruder mit Querfunktion (Ailvator) sowie V-Leitwerk gewählt werden. Auch Delta-Modelle oder motorisierte Nurflügelmodelle von 2...4 Flächenservos stehen zur Auswahl. Diese Mischmenüs sind nach Aufruf bereits, dem Modell entsprechend, vorprogrammiert und beinhalten alle erforderlichen Mischfunktionen.

- 5 frei zuzuordnende und schaltbare Dual-Rate / Expo Einstellungen.
- 5 freie Programmischer Linear oder 5 Punktcurve pro Modellspeicher, wahlweise mit / ohne Trimmung und Offsetzumischung.
- 5-Punkt Gaskurve
- Geschwindigkeitseinstellung für Gasservo
- Querruder Differenzierung
- Mischer Spoiler (Flaperon)
- Mischer Höhe-Spoiler (Flaperon)
- Mischer Seite-Quer
- Mischer Seite-Höhe
- Mischer Snap Roll
- Gemischverstellung
- Kreiseleinstellung
- Mischer Motor, zum 2-stufigen Schalten von Motoren, mit individueller Geschwindigkeitseinstellung für Stufe 1 / 2 sowie Hin und zurück.

## Hinweis:

Diese Futaba Artikel können in F, I, GB, CH, E, N, S, Amerika und Asien nicht über robbe bezogen werden. Die Beschreibungen in der jeweiligen Landessprache dient nur zur Information.

## Funktionen Segler

Auch für Segelflugmodelle stehen umfangreiche Mischermenüs für Modellen mit bis zu 6 Flächenservos zur Verfügung. Wahlweise mit oder ohne Motorisierung. Neben der Wahl des Flächentyps kann auch zwischen den Leitwerksvarianten, Normal, getrenntes Höhenruder mit Querfunktion (Ailvator) sowie V-Leitwerk gewählt werden. Auch Nurfügelmodelle von 2...6 Flächenservos stehen zur Auswahl. Diese Mischmenüs sind bereits vorprogrammiert und beinhalten alle erforderlichen Mischfunktionen.

- 5 Flugzustände pro Modellspeicher, mit Prioritätsvergabe und einstellbarer Umschaltverzögerung. Mit Logic-Schaltfunktion.
- 5 freie Programmischer Linear oder 5 Punktcurve pro Modellspeicher, wahlweise mit / ohne Trimmung und Offsetzumischung.
- Querruder Differenzierung
- Wegeinstellung Wölbklappen
- Mischer Quer-Wölb
- Mischer Quer-Seite
- Mischer Spoiler-Wölb
- Mischer Höhe-Spoiler
- Mischer Wölb-Höhe
- Mischer Seite-Quer
- Mischer Butterfly mit Offset und Verzögerungseinstellung
- Mischer Butterfly - Höhe
- Mischer Trimm-Mix für Quer, Seite und Höhe, mit Geschwindigkeitseinstellung und FZS-Umschaltverzögerung.
- Kreiseleinstellung
- Mischer Motor, zum 2-stufigen Schalten von Motoren, mit individueller Geschwindigkeitseinstellung für Stufe 1 / 2 sowie Hin und zurück.

## Funktionen Hubschrauber

Die Mischmenüs für Hubschrauber unterscheiden sich im wesentlichen durch die Taumelscheibenansteuerung. Alle klassischen Ansteuerungen wie H1, HE3 (90°), HR3 (120°), H-3 (140°), H4 und H4-X (45°) sind integriert. Ein besonderes Feature ist die verstellbare Gestängewegkompensation für die H3 und H4 Typen. Diese verhindert die sonst üblichen Wegeverschiebungen bei größeren oder asymmetrischen Ausschlägen, wodurch Servos auf Dauer Schaden nehmen können. Auch kann die Nickfunktion in der Geschwindigkeit angepasst werden um den Laufzeitunterschied bei der HR/N3 120° Anlenkung zu vermeiden.

- Taumelscheibenmischer
- Mischer Taumelscheiben-Ring
- 5-Punkt-Pitchkurve Normal, Gasvorwahl 1,2,3, Autorotation. Mit Logic-Schaltfunktion.
- 5-Punkt-Gaskurve Normal, Gasvorwahl 1,2,3, Autorotation. Mit Logic-Schaltfunktion.
- Autorotation
- Taumelscheibenmischer (virtuelle Drehung)
- Mischer Taumelscheibe – Gas (Linear / Center)
- Mischer Heck – Gas (Linear / Center)
- 5-Punkt-Mischer Pitch-Heck, Normal, Gasvorwahl 1,2,3, Autorotation. Mit Logic-Schaltfunktion.
- Gemischverstellung
- Kreiselmischer mit 3 Raten und Feintrimmeinstellung
- Drehzahlregler mit 3 Raten und Feintrimmeinstellung

**Unverbindlich empfohlener Verkaufspreis: 499,00 €**

Liefertermin: September

## Hinweis:

Diese Futaba Arikel können in F, I, GB, CH, E, N, S, Amerika und Asien nicht über robbe bezogen werden. Die Beschreibungen in der jeweiligen Landessprache dient nur zur Information.

Alu-Koffer robbe-Futaba Aeroteam

No. 8899



**Alusenderkoffer robbe-Futaba Aeroteam**

Geräumiger Alu-Senderkoffer für alle gängigen Futaba- und robbe-Futaba Sender mit Senderpult und Stickschalter. Mit Aufdruck robbe-Futaba AERO-TEAM. Universelle Ausführung mit separaten Schriftzügen, FF-8, FF-9, FF-10, T12FG, FX-30, zur individuellen Gestaltung.

**Unverbindlich empfohlener Verkaufspreis: 65,00 €**

Liefertermin: Ende September



Empfänger - Akku LiPo 1S 480mAh 16C

No. 4856



RO-POWER LiPo-Empfänger Akku 1S - 480 mAh Empfänger Stromversorgung passend für Mini Wing RC Segler-Version Nr. 3287. Nur in Verbindung mit Empfängern einsetzbar, welche mit einer Betriebsspannung von 3 Volt arbeiten können. Wie beispielsweise R6004FS, R617FS.

#### Technische Daten

Ladestrom:	1C = 480 mA
Laststrom:	7.5 A
Kapazität:	480 mAh
Spannung:	3,7 V
Stecksystem:	Futaba Stecker
Abmessung:	52 x 34 x 3,5 mm
Gewicht:	14 g

#### Lieferumfang:

Akku mit 110 mm Empfängeranschlusskabel verlötet

**Unverbindlich empfohlener Verkaufspreis: 9,95 €**

Liefertermin: Sofort

## Polo-Shirt



Polo-Shirt marineblau, Knopfleiste rot ausgelegt, Nackenband rot, Knöpfe blau mit rotem Garn angenäht. Eigenlabel mit robbe-Logo Stickmotiv robbe in rot auf Herzseite und auf dem Rücken unter dem Kragen.

Polo-Shirt blau Gr. M	No. 96141000
Polo-Shirt blau Gr. L	No. 96142000
Polo-Shirt blau Gr. XL	No. 96143000
Polo-Shirt blau Gr. XXL	No. 96144000

**Unverbindlich empfohlener Verkaufspreis: 18,95 €**

Liefertermin: Sofort

## Motor des Monats

**Roxy BI Outrunner 2824/34**

**No. 477834**

ROXXY-BL-Motoren sind leichte, kräftige und niedrig drehende 14-polige "Brushless"-Aussenläufermotoren mit hohem Drehmoment, speziell für Lithium Akkus ausgelegt.

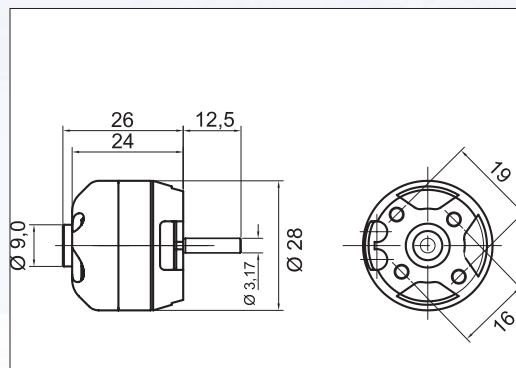
Brushless Motoren mit Neodym Magneten sind modernste Elektro-Antriebe. Besonders mit Außenläufer-Motoren, die kein Getriebe benötigen, stehen drehmomentstarke Motoren mit hohem Wirkungsgrad über ein weites Leistungsspektrum zur Verfügung.

Auf Grund ihrer Bauart können Aussenläufer Motoren, ohne Getriebe, große Luftschrauben antreiben. Damit ideal für den Direktantrieb und perfekt zum Torquen mit Depron-Modellen geeignet.

- Hoher Wirkungsgrad durch maximalen Kupferfüllungsgrad und Verwendung hochwertiger Neodym-Magnete.
- Leichter Lauf durch große Präzisions-Kugellager.
- Beidseitig Montage möglich.

### Anwendungsgebiete:

Indoor-, Slow-, Park- und Shock-Flyer etc.



### Technische Daten:

Spannung	7-12 Volt
LiPo/LiLo-Zellen	2-3
Umdrehung / Volt	1100 Umin/V
Laststrom (5min/120°C)	8,000000 A
Laststrom max. (60 Sek.)	9,000000 A
Abmessungen Ø	28 x 26 mm
Gewicht ca.	48 g
Wellendurchmesse	3.17 mm
Freie Wellenlänge	12.6 mm
Max.Wirkungsgrad	79 %

**Unverbindlich empfohlener Verkaufspreis: 33.90 €**

Liefertermin: Sofort

Mit freundlichen Grüßen - Ihr robbe Modellsport-Team